

El nuevo plan de urbanismo recogerá la conexión entre Romica y Campollano

El alcalde anuncia que Fomento ya ha iniciado la expropiación de los terrenos para desdoblarse la nacional entre la capital y el desvío a los Pinares del Júcar

MAITE MARTÍNEZ ALBACETE

El alcalde, Manuel Pérez Castell, reiteró ayer que la conexión de los dos mayores polígonos industriales de la capital, Campollano y Romica, a través de un corredor de suelo industrial será realidad.

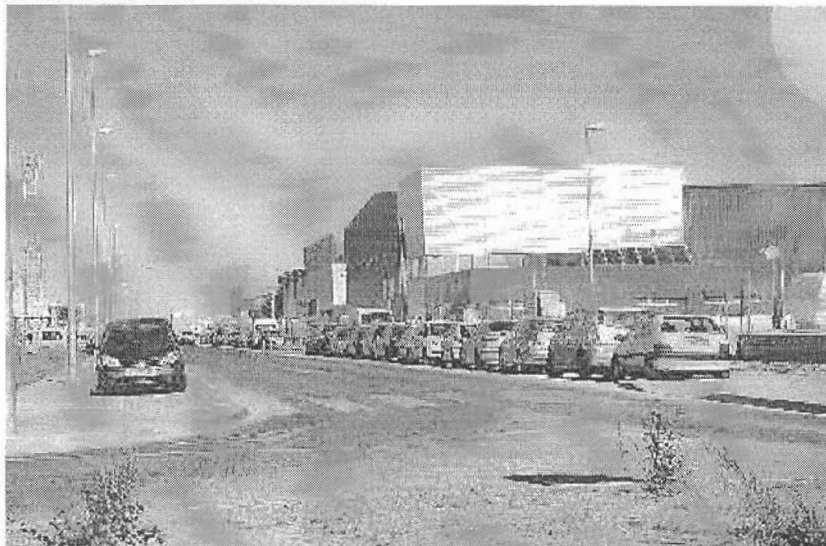
«Puedo prometerles que la unión de Campollano y Romica será un hecho», declaró en una rueda de prensa que ofreció junto a José Ramón Carrasco, presidente de la Entidad de Conservación de Romica, para presentar la edición de diez mil nuevos planos de este último polígono donde se recoge con precisión todas las empresas situadas en este parque empresarial.

El alcalde resaltó que Albacete tiene en torno a 7,5 millones de metros cuadrados y recordó el compromiso de finalizar el actual mandato con 10 millones de metros. «Hemos multiplicado por tres la capacidad de suelo industrial de Albacete en estos últimos años y esto es importante porque sirve de destino a muchas empresas», dijo Pérez Castell.

Nuevo plan

Al ser preguntado si ya se han dado instrucciones concretas al equipo redactor del nuevo plan de urbanismo para que se prevea este corredor industrial, el alcalde detalló que si se ha previsto que haya una «comunicación interna» entre Campollano y Romica, para que ambos polígonos industriales «quedan intercambiando servicios» y sirva de vía de «acceso rápida y de alta capacidad» entre todas las autovías que confluyen en la ciudad y los distintos parques empresariales.

Cabe recordar, a este respecto, que hace ya meses el alcalde remitió al Ministerio de Fomento una solicitud para que la actual variante sea cedida a la ciudad de



NUEVO PLANO-GUÍA. Una de las calles de Romica, un polígono en expansión constante. /M. PODIO

Ni Correos, ni autobús

M.M.B. ALBACETE

Dos problemas importantes, uno más fácil de resolver que otro, tiene ahora mismo el polígono de Romica. Se trata de la carencia de dos servicios: el de transporte público y el de Correos. Leonardo Carrasco, secretario de la Asociación de Empresarios del Polígono de Romica, aprovechó la rueda de prensa para dar un nuevo toque de atención a Correos «ahora que incluso tenemos un plano,

donde se detalla en qué calle y en qué número está cada empresa, no sabemos porque a Romica no llegan los carteros», se lamentó Carrasco. Al parecer, tanto desde Romica como desde el Ayuntamiento se ha pedido con insistencia a Correos que ofrezca este servicio, sin conseguirlo hasta la fecha. La otra carencia, la de contar con un transporte público que ayude a los 2.000 operarios que trabajan en este parque industrial a desplazarse, parece ser que

es una cuestión más difícil que resolver. En el Ayuntamiento están a la espera de que la Junta de Comunidades les entregue un estudio que se está realizando sobre el transporte a los polígonos industriales. Pero, de entrada, el alcalde ya dijo ayer que la solución no podrá ser la de una línea de autobús urbano porque «transportar a 2.000 personas, a la misma hora, es imposible si hacemos la cuenta de que en cada autobús caben 40 personas». Por tanto, apuntó que la solución al transporte deberá venir por otros «modos alternativos» al autobús.

tal modo que pueda quedar integrada como ocurrió con la carretera de Circunvalación y plante-

ar la construcción de una nueva autovía que conecte la futura A-31 (Autovía a Linares), la A-31

(Autovía a Valencia) y la A-30 (Autovía a Murcia), conectando al mismo tiempo a Romica. Has-

ta la fecha, el alcalde no ha mantenido ninguna reunión con responsables de Fomento para hablar de esta propuesta.

Este polígono industrial vería mejorado notablemente sus comunicaciones con este proyecto. De momento, tendrá que conformarse, que no es poco, con el desdoblamiento de la N-322. Sobre este proyecto, el alcalde desveló que hace unos días estuvo reunido con técnicos de Fomento para llevar a cabo la expropiación de los terrenos necesarios, por lo que pronto se iniciarán las obras, aunque no pudo precisar cuándo.

Este desdoblamiento, por el que se construirán dos carriles de entrada y otros dos de salida desde la capital hasta el desvío a los Pinares del Júcar, quedará integrado en la futura Autovía a Cuenca, recordó el alcalde.

Cambio espectacular

Los responsables de la Entidad de Conservación de Romica subrayaron el «cambio espectacular» experimentado por este polígono industrial, al comparar el plano de ubicación de empresas editado hace dos años y el que ahora se ha hecho para poner al día esta publicación. «Si seguimos a este ritmo de progreso acelerado y constante, dentro de dos años habrá que sacar un nuevo plano», subrayaron.

En estos momentos, el polígono de Romica ha entrado en su IV y última fase. Con el desarrollo de los 425.000 metros cuadrados de esta última fase, quedará completado este parque industrial de 2,4 millones de metros cuadrados, donde ya se han instalado unas 300 empresas que dan empleo a unas 2.000 personas. Ayer mismo, los responsables de Romica y del Ayuntamiento de Albacete mantuvieron una reunión para ampliar a la fase IV la cobertura del convenio que mantienen para las otras tres fases. Gracias a este convenio, las empresas que deciden instalarse en este polígono obtienen un descuento del 75% en el Impuesto de Construcciones, Instalaciones y Obras (ICIO) y pueden recibir subvenciones a la inversión de la Consejería de Industria.

El concejal de Promoción Económica, Ramón Sotos, defendió la fórmula de la Entidad de Conservación que el Ayuntamiento mantiene con Romica.