

Albacete

EMPRESAS Denuncian que no llega el correo, que la Policía Local les tiene olvidados y que no reciben apoyo

Los empresarios de Romica se sienten discriminados

Adepro pide transporte público para que los trabajadores accedan al polígono

El año que viene pondrán seguridad privada y controlarán los accesos

MARÍA DEL SEÑOR GALINDO
ALBACETE

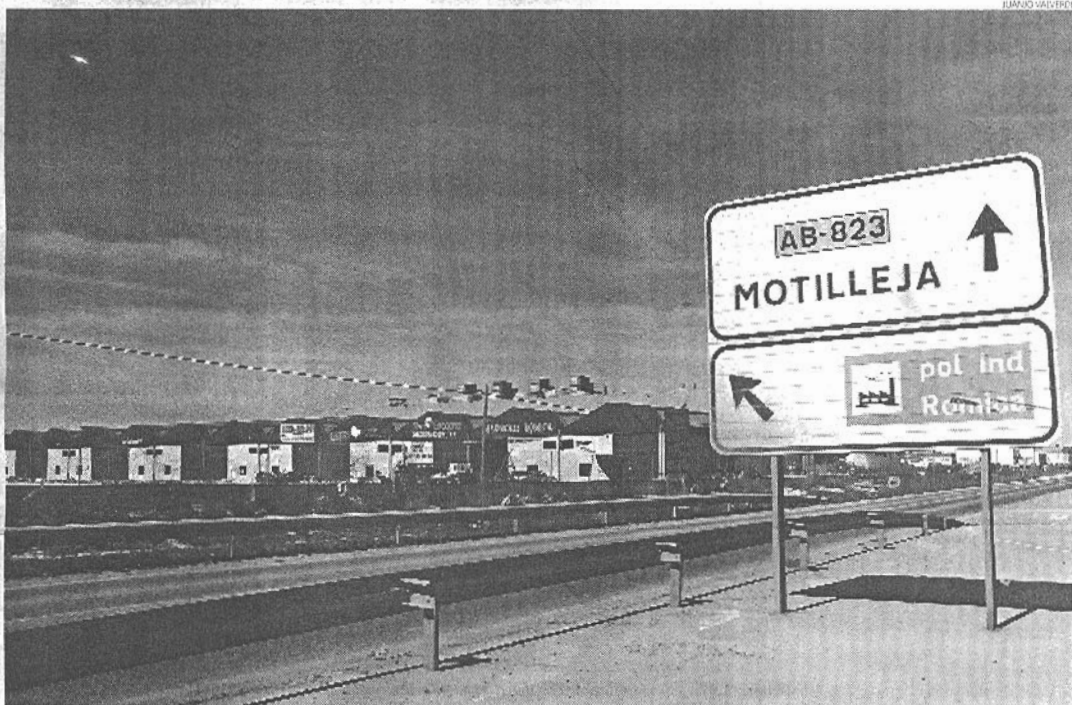
Aunque parezca increíble que el correo no llegue a un polígono industrial en el siglo XXI es lo que les ocurre a los empresarios instalados en Romica. Hasta ahora desde Correos habían dado como explicación para no prestar este servicio que el polígono estaba en construcción y, por tanto, "aun no existía", explica Leonardo Carrasco, secretario de la Asociación de Empresarios de Romica. Lo que ocurre es que hace ya mucho que las dos primeras fases del polígono están recepcionadas, es decir, ya pertenecen a Albacete, "y como parte de Albacete, Correos está obligado a prestar el servicio".

Es una cuestión que deben dirimir el Ayuntamiento y la empresa. A ambos se les ha notificado y reclamado muchas veces, por parte de Adepro, pero sigue sin solucionarse.

Pero que las empresas no puedan recibir envíos no es el único problema al que se enfrentan. La asociación de empresarios asegura que la policía local sólo acude una vez por semana al polígono. Se sienten "abandonados por la administración" y piden que haya más presencia policial. En los últimos dos meses han sufrido media docena de robos en naves e instalaciones. "Es normal, en un polígono en construcción", afirma el secretario de Adepro, "pero eso no quita para que nos sintamos discriminados porque la Policía Local no viene, y eso puede hacer que un día los pequeños hurtos se conviertan en algo más".

Este polígono, al contrario de Campollano, tiene una entidad de conservación, que se encarga ahora de la limpieza y del mantenimiento. El año que viene se ocupará también de la seguridad, con un servicio privado, y se instalará además un control en los accesos al área industrial.

Otro de los caballos de batalla de Adepro es el transporte pú-



Polígono Industrial de Romica.

La demanda



"Las instituciones nos han olvidado"

"Queremos denunciar el olvido de las instituciones hacia un polígono que está empezando, y al que debería apoyarse mucho, precisamente por eso", insiste Leonardo Carrasco, secretario de la Asociación de Empresarios de Romica. "El Ayuntamiento y la Diputación nos han dado el apoyo mínimo que se les ha exigido. Nunca han impulsado voluntariamente nada para

ayudarnos y lo poco que se nos ha ofrecido ha sido porque se le ha exigido hasta el límite. Ni siquiera nos ayudaron a elaborar una guía con un mapa del complejo industrial". Es el lamento de esta asociación que cree que precisamente el esfuerzo debería ser el contrario, el de "ayudar a crear industria, riqueza, empleo en empresas que empiezan en un nuevo polígono".

PREVISIÓN

En los próximos tres años se instalarán 400 nuevos pequeños empresarios

CRECIMIENTO

Este año todo el suelo directo de Romica estará vendido y la última fase terminada

blico. Llevan años reclamando un autobús interurbano que permita a los trabajadores acceder al polígono. El problema es que para ello hace falta un vehículo distinto a los urbanos, porque Romica está fuera del casco de la ciudad. "La solución está en que el Ayuntamiento compre un autobús adecuado para poder hacer ese recorrido", explica Carrasco, "que tenga un horario coincidente con el de trabajo".

El suelo directo en Romica estará totalmente vendido este año, según Adepro. En estos momentos está desarrollándose la última fase del polígono, que en total ocupa 2.700.000 metros cuadrados de suelo industrial. "Ahora entraremos en la fase de la especulación", dice Carrasco, que

estima que en los próximos tres años las promotoras venderán naves a unas 400 pequeños empresarios.

En 2010 llegará la autovía de Cuenca, y un acceso directo con este polígono "que no va a crecer a medio plazo" según el empresario, "pero que podría hacerlo sin problema, y hasta cuadruplicarse si la demanda de suelo industrial se dispara". Y es que a Romica le separan seis kilómetros de Albacete, una franja en la que se podría seguir desarrollando polígono.

En Romica hay ahora unas 350 empresas, que emplean a 2.500 trabajadores. Es un polígono joven, en el que cada mes se asientan un par de nuevos emprendedores.