

... cada vez más contribuyentes confirman el borrador del impuesto de la Renta. PÁGINA 8

TRAFFICO Tres heridos graves en pleno «Puente de San José», en el término municipal de Albacete. PÁGINA 11

TOROS El novillero albaceteño Andrés González cortó una oreja en la Feria de Valencia. PÁGINA 15

Andrés González dejó un gran sabor en la Fallas valencianas.



ALBACETE 6

LA TRIBUNA DE ALBACETE DOMINGO 12 DE MARZO DE 2005

El Ayuntamiento recepcionará en breve la primera fase de Romica

Antes de verano se realizarán las obras de llevada de aguas desde la capital albaceteña

• Después de meses y meses de demora, el Ayuntamiento va a mover ficha con el Polígono de Romica. Lo anterior no quita para que aún sigan siendo muchas las demandas.

Alternativa real

El Polígono de Romica, como recuerda Carrasco es, sin lugar a dudas la alternativa más real a Campollano, hasta el punto de que el elevado precio de las parcelas de la ampliación (el suelo en Romica cuesta precisamente la mitad) y las formas en que se han hecho su adjudicación, ha favorecido y mucho el desarrollo de Romica.

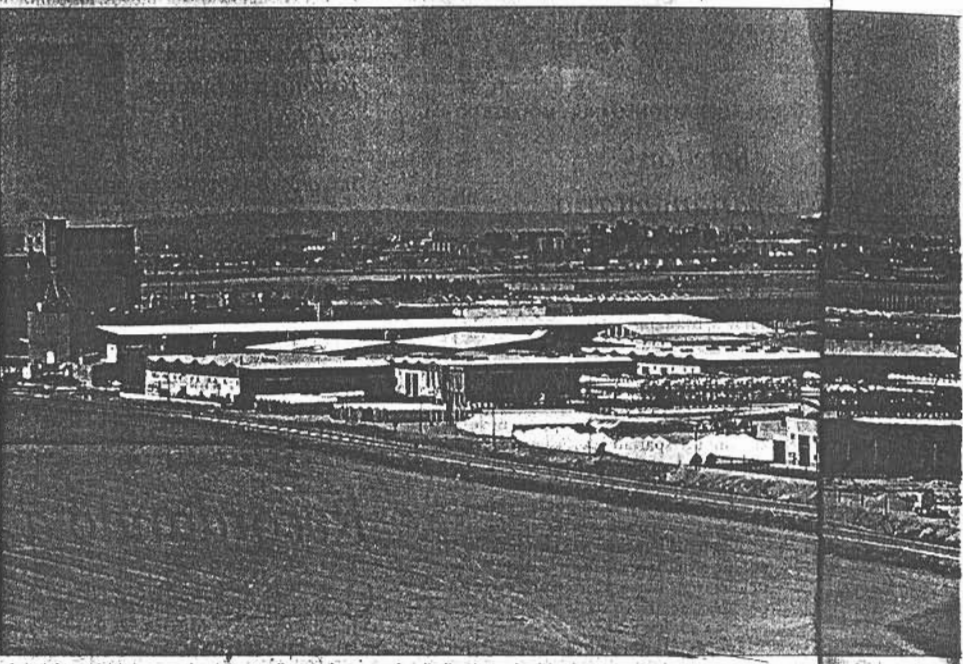
Hoy por hoy allí hay ubicadas alrededor de 200 empresas, la mayoría de ellas tipo almacén o industrias de mediano o pequeño tamaño, que dan trabajo a unos 2.000 trabajadores. Ubicado a 6 kilómetros de la capital, en su proyecto inicial se contemplaban en lo que es su ejecución hasta cuatro fases. Mientras que la primera está terminada y al 90% de su capacidad total, es la segunda, no obstante, la que está en estos momentos levantándose con un 95% de sus terrenos vendidos y un 20% de su edificabilidad cubierta. Asimismo están vendidos más del 60% de los terrenos de la tercera fase.

La edificación industrial por la que se ha optado en este Polígono es la de la nave pareada con una superficie que puede rondar entre los 250 y los 400 metros cuadrados.

Asimismo no se puede pasar por alto la obra social que ha optado por Romica en términos de instalaciones, tal y como es el caso de Asprona, AMIAB o el Centro de Prevención de Riesgos Laborales.

puede venir de varios frentes, empezando por una mayor fluidez en la tramitación de licencias (se suele tardar entre 6 y 8 meses en darla) y por la dotación de una línea de transporte público pensada por y para los 2.000 trabajadores que tiene en la actualidad y que deben valerse de su vehículo propio para desplazarse.

No menos importante es lo que pasa en términos de servicios.



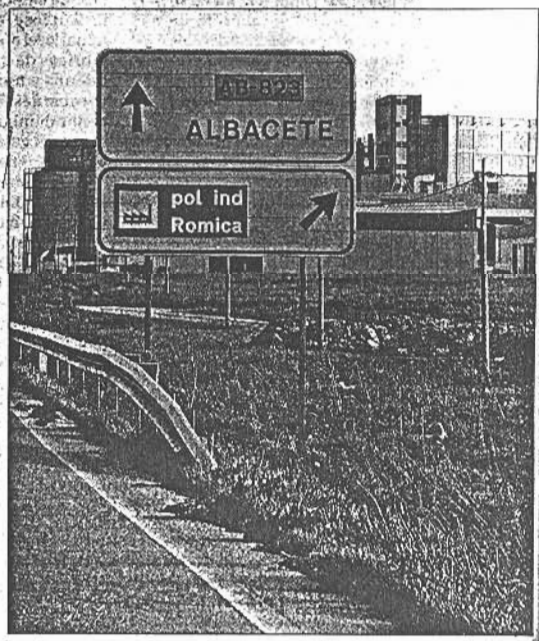
El elevado precio de las parcelas de Campollano y el proceso de adjudicación se ha dejado notar y mucho en Romica./LT

Demandan transporte urbano y más vigilancia a la vez que quiere igual trato que Campollano

Hasta la fecha todo lo relativo a limpieza, iluminación y mantenimiento del alumbrado público ha corrido a cargo de una comunidad de propietarios, una vez el Ayuntamiento no se hizo en su día cargo de los mismos, salvo el de la recogida de basuras pero, eso sí, a un «coste bastante más elevado que el que se aplica a Campollano al incluirse en el precio el cobro de una proporción por kilometraje, algo injusto porque en Romica hay volumen de empresas suficientes como para amortizarlo y lo que es más importante para aplicar a ambos Polígonos el mismo precio».

Pero las demandas de Romica no se quedan aquí, sino que también tienen que ver con otros dos problemas más; el primero de ellos es el de la vigilancia demandando más presencia de efectivos de la Policía Local, y el segundo, con el recibo del agua, en concreto, con el cobro sólo a aquellas empresas que ya tengan previamente firmado su correspondiente contrato.

RESEÑA. Como es conocido Romica es un polígono con una su-



De las cuatro fases contempladas para Romica sólo falta la cuarta y última./LT

perficie 2.700.000 metros cuadrados, de los cuales 200.000 son propiedad municipal. En estos momentos únicamente queda sin urbanizar la cuarta y a su vez última fase de este Polígono, unos 500.000 metros, correspondiendo su promoción a la sección industrial de CCM, y su realización a una junta de compensación en la que, además de CCM desarrollo, hay otras dos empresas más

El Ayuntamiento ha tardado siete meses en aprobar los estatutos de la entidad de conservación

EL T

Del 1 al 3
Recorrido
Seat León 1.9
Antes: 18.670
Ahora:
Desde
Taller
C/ Hellín